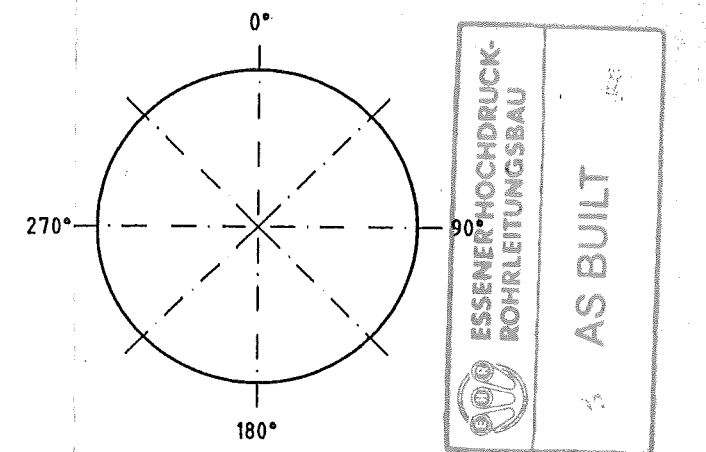
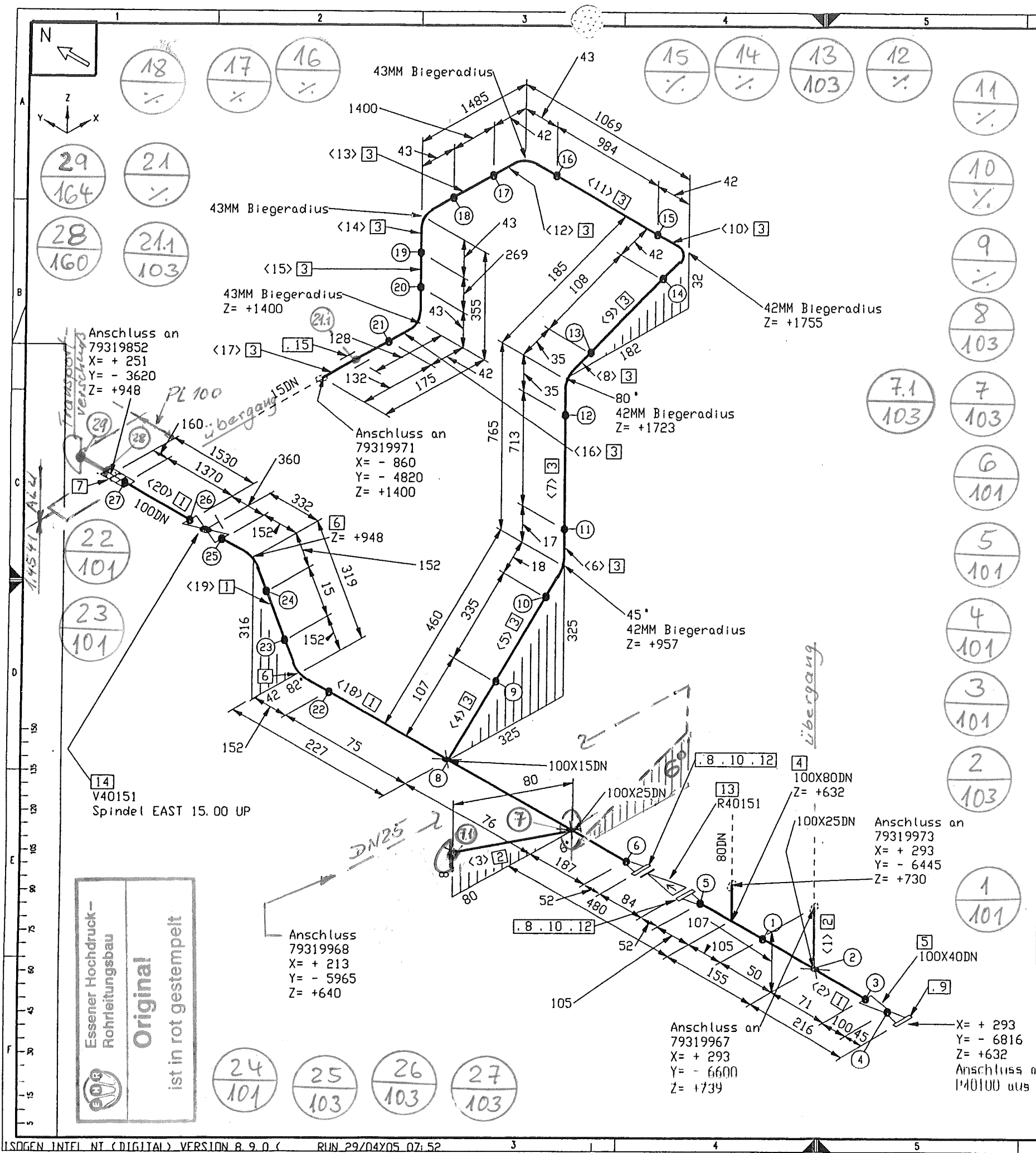


Rohrzuschnitt			Bemerkung	Rohr Ende 1	Rohr Ende 2	Sachnummer
Rohr Stk.	Länge (MM)	DN (MM)				
<1>	863	40				0028006
<2>	722	40				0028006
<3>	996	40				0028006
<4>	71	40				0028006
<5>	176	40				0028006
<6>	218	40				0028006

Rohrhalterungen und Rohrführungen  
Ansicht von oben



E			Werkstoff: HANAU VA			Alle mit Sauerstoff in Berührung kommenden Teile Öl- und fettfrei	
D			Marktolflächen 	Vollstab	Allgemeindaten DIN 28005 DIN 8570 DIN 7168 mittel	Nrn.: Ers.: Mass kg	
C							
B							
A							
X	Änd. Mittlg.	Datum	Bearb.	ISO- Methode E		Datum: 25.04.05 Name: Frickhöfer Gepr.: Löbig	
Diese Zeichnung ist urheberrechtlich geschützt. Sie darf ohne unsere ausdrückliche Zustimmung weder verändert noch in irgendeiner Weise weiterverarbeitet oder Dritten mitgeteilt bzw. weitergegeben werden.				Bezug / Projekt : <div style="text-align: center; font-size: 2em;">0 4. 7. 05</div>			
Air Liquide AGS GmbH Hanau				ASU Kosice		Blatt-Nr.: 1    Blattzahl: 1	
Benennung : DL40001				Such-Nr.: 79319965		Form	



1		6		7		8	
Stückliste							
Lfd Nr.	Rohr	Benennung	DN (MM)	Sachnummer	Menge	Gewicht (kg)	
1	RDHR	114,3 x 2,6	100	770.38976	1844 MM	11.0	
2	RDHR	33,7 x 2,6	25	0004748	78 MM	0.2	
3	RDHR	21,3 x 2,0	15	0002063	4352 MM	4.2	
Fitting							
4	RED. T-STUECK	DIN 2615 - 1 - 114,3 x 2,6 - 88,9 x 2,3	100X80	770.39009	1	3.3	
5	RED. -STUECK	DIN 2616 - 2 - K - 114,3 x 3,6/ 48,3 x 2,6	100X40	770.39106	1	-	
6	BOGEN R=1,5	114,3 x 3,6	100	0375013	2	4.7	
7	TRANSITIONJOINT	DN100/PN40	100	770.38169	1	3.4	
Flansch							
8	V-FLANSCH	C100/114,3 DIN 2633 1.4541	100	770.38634	2	9.3	
9	V-FLANSCH	C40/48,3 DIN 2635 1.4541	40	770.39122	1	2.4	
Dichtung							
10	DICHTUNG	DN100 PN16 DIN 2690 Graph. Lanin	100	770.38471	2	-	
Schraube / Mutter							
11	SECHSKANTMUTTER	ISO 4032 M16 A4-70	16	0281227	16	0.6	
12	SKT. -SCHRAUBE	ISO 4014 M16x150 A2-70	16	0221024	16	1.9	
Ventil							
13	RÜCKSCHLAGVENTIL	DN 100 PN 16 RK 16 A	100	77039825	1	6.9	
14	Durchgang-Kälteventil	DN 100/PN40 VA	100	770.38962	1	60.0	
Halterung							
15	Bordscheibe gez. auf	79312379	15	79314042	1	-	
Summe Masse					107.9		

Rohrzuschnitt					
Rohr Stk.	Länge (MM)	DN (MM)	Bemerkung	Rohr Ende 1	Rohr Ende 2
<1>	53	25			
<2>	121	100			
<3>	25	25			
<4>	51	15			
<5>	335	15			
<6>	33	15	PLD BEND(1)		
<7>	713	15			
<8>	58	15	PLD BEND(1)		
<9>	108	15			
<10>	66	15	PLD BEND(1)		
<11>	984	15			
<12>	67	15	PLD BEND(1)		
<13>	1400	15			
<14>	68	15	PLD BEND(1)		
<15>	269	15			
<16>	67	15	PLD BEND(1)		
<17>	133	15			
<18>	338	100			
<19>	15	100			
<20>	1370	100			

ESSENER HOCHDRUCK-ROHRLEITUNGSBAU

AS BUILT

MATERIAL KONTR.

CHECK OF MAT.

SCHWEISSEN

WELDING

MECHAN. FERTIGST.

MECHAN. COMPL.

DRUCKPROBE

17.6 PRESSURE TEST bar

EHR-PROJ.-NO.

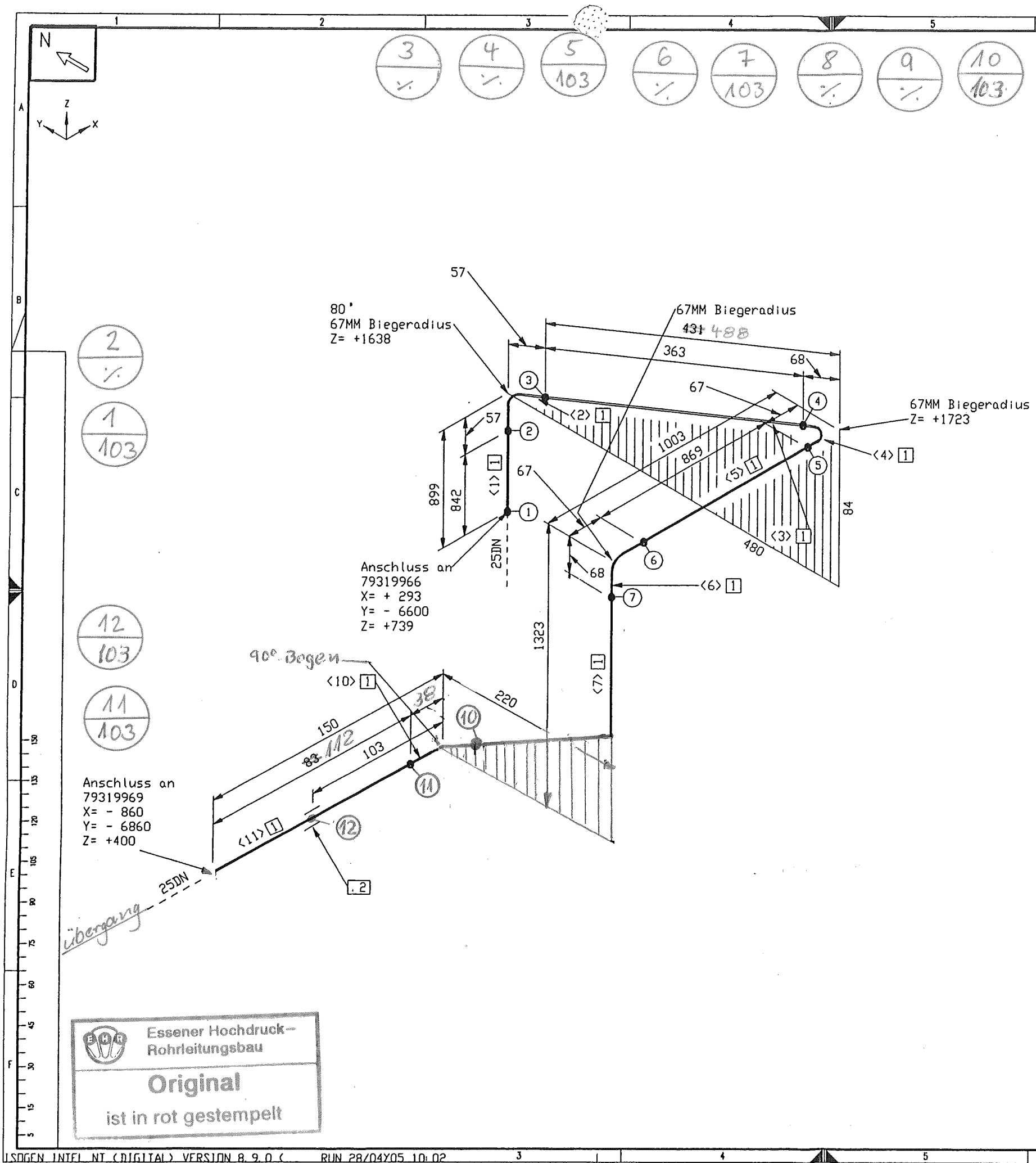
C-13005

AIR LIQUIDE AGS GMBH

ESSENER HOCHDRUCK-ROHRLEITUNGSBAU GMBH

Rohr DN (MM)	100	80	40	25	15
CL Länge (MM)	3470	98	45	78	4351

E				Werkstoff:	HANAU VA		Alle mit Sauerstoff in Berührung kommenden Teile Öl- und fettfrei	
D				Werkstoffkennzeichen	J-0.5	J+0.3	Modell	Abw.:
C					3 außen	innen		Masse kg
B								Erstf.:
A								Erstf.:
X	Änd. Maßg.	Datum	Bearb.	ISO-Methode E			Datum:	25.04.05
Diese Zeichnung ist urheberrechtlich geschützt. Sie darf ohne unsere schriftliche Zustimmung weder vervielfältigt noch in irgendeiner Weise weitergegeben werden.				Name:		Frickhöfer		
				Gepr. Lötblei		29/04/05		
				Reinigung / Projekt:				
Air Liquide AGS GmbH Hanau				ASU Kosice		0 4. 7. 05		
Benennung:				DL40101		Such-Nr.: 79319966		
						Blatt-Nr.:		
						Blattzahl:		
						Formel: C		



Stückliste					
Lfd. Nr.	Benennung	DN (MM)	Sachnummer	Menge	Gewicht (kg)
1	RDHR 33,7 x 2,6	25	0004748	3948 MM	7,9
<b>Halterung</b>					
2	Bordscheibe gez. auf 79312379	25	79319113	1	-
Summe Masse					7,9

Rohrzuschnitt						
Rohr Stk.	Länge (MM)	DN (MM)	Bemerkung	Rohr Ende 1	Rohr Ende 2	Sachnummer
<1>	842	25				0004748
<2>	95	25	PLD BEND<1>			0004748
<3>	363	25				0004748
<4>	106	25	PLD BEND<1>			0004748
<5>	869	25				0004748
<6>	106	25	PLD BEND<1>			0004748
<7>	1188	25				0004748
<8>	106	25	PLD BEND<1>			0004748
<9>	85	25				0004748
<10>	106	25	PLD BEND<1>			0004748
<11>	82	25				0004748

MATERIAL KONTR. CECK OF MAT.		
SCHWEISSEN WELDING		
MECHAN. FERTIGST. MECHAN. COMPL.		
DRUCKPROBE PRESSURE TEST		
EHR-PROJ.-NO. C-13005	ESSENER HOCHDRUCK-ROHRLEITUNGSBAU GMBH	Air Liquide AGS GmbH

Rohrhalterungen und Rohrführungen

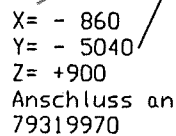
Ansicht von oben



Rohr DN (MM) 25		CL Länge (MM) 3948	
-----------------	--	--------------------	--

E		D		C		B		A	
X		Änd. Mitgl.		Datum		Bearb.		ISO-Methode	
C		D		E		F		G	
H		I		J		K		L	
M		N		O		P		Q	
R		S		T		U		V	
W		X		Y		Z		AA	
AB		AC		AD		AE		AF	
AG		AH		AI		AJ		AK	
AL		AM		AN		AO		AP	
AQ		AR		AS		AT		AU	
AV		AW		AX		AY		AZ	
BA		BB		BC		BD		BE	
BF		BG		BH		BI		BJ	
BK		BL		BM		BN		BO	
BP		BQ		BR		BS		BT	
BU		BV		BW		BX		BY	
BZ		CA		CB		CC		CD	
CE		CF		CG		CH		CI	
CJ		CK		CL		CM		CN	
CO		CP		CQ		CR		CS	
CT		CU		CV		CW		CX	
CY		CZ		DA		DB		DC	
DD		DE		DF		DG		DH	
DI		DJ		DK		DL		DM	
DN		DO		DP		DQ		DR	
DS		DT		DU		DV		DW	
DX		DY		DZ		EA		EB	
EC		ED		EE		EF		EG	
EH		EI		EJ		EK		EL	
EM		EN		EO		EP		EQ	
ER		ES		ET		EU		EV	
EW		EX		EY		EZ		FA	
FB		FC		FD		FE		FF	
FG		FH		FI		FJ		FK	
FL		FM		FN		FO		FP	
FQ		FR		FS		FT		FU	
FV		FW		FX		FY		FZ	
GA		GB		GC		GD		GE	
GF		GG		GH		GI		GJ	
GK		GL		GM		GN		GO	
GP		GQ		GR		GS		GT	
GU		GV		GW		GX		GY	
GZ		HA		HB		HC		HD	
HE		HF		HG		HH		HI	
HJ		HK		HL		HM		HN	
HO		HP		HQ		HR		HS	
HT		HU		HV		HW		HX	
HY		HZ		IA		IB		IC	
ID		IE		IF		IG		IH	
II		IJ		IK		IL		IM	
IN		IO		IP		IQ		IR	
IS		IT		IU		IV		IW	
IX		IY		IZ		JA		JB	
JC		JD		JE		JF		JG	
JH		JI		JJ		JK		JL	
JM		JN		JO		JP		JQ	
JR		JS		JT		JU		JV	
JW		JX		JY		JZ		KA	
KB		KC		KD		KE		KF	
KG		KH		KI		KJ		KL	
KM		KN		KO		KP		KQ	
KR		KS		KT		KU		KV	
KW		KX		KY		KZ		LA	
LB		LC		LD		LE		LF	
LG		LH		LI		LJ		LK	
LM		LN		LO		LP		LQ	
LR		LS		LT		LU		LV	
LW		LX		LY		LZ		MA	
MB		MC		MD		ME		MF	
MG		MH		MI		MJ		MK	
ML		MN		MO		MP		MQ	
MR		MS		MT		MU		MV	
MW		MX		MY		MZ		NA	
NB		NC		ND		NE		NF	
NG		NH		NI		NJ		NK	
NL		NM		NO		NP		NQ	
NR		NS		NT		NU		NV	
NW		NX		NY		NZ		OA	
OB		OC		OD		OE		OF	
OG		OH		OI		OJ		OK	
OL		OM		ON		OP		OQ	
OR		OS		OT		OU		OV	
OW		OX		OY		OZ		PA	
PB		PC		PD		PE		PF	
PG		PH		PI		PJ		PK	
PL		PM		PN		PO		PQ	
PR		PS		PT		PU		PV	
PW		PX		PY		PZ		QA	
QB		QC		QD		QE		QF	
QG		QH		QI		QJ		QK	
QL		QM		QN		QO		QP	
QR		QS		QT		QU		QV	
QW		QX		QY		QZ		RA	
RB		RC		RD		RE		RF	
RG		RH		RI		RJ		RK	
RL		RM		RN		RO		RQ	
RR		RS		RT		RU		RV	
RW		RX		RY		RZ		SA	
SB		SC		SD		SE		SF	
SG		SH		SI		SJ		SK	
SL		SM		SN		SO		SQ	
SR		SS		ST		SU		SV	
SW		SX		SY		SZ		TA	
TB		TC		TD		TE		TF	
TG		TH		TI		TJ		TK	
TL		TM		TN		TO		TQ	
TR		TS		TT		TU		TV	
TW		TX		TY		TZ		UA	
UB		UC		UD		UE		UF	
UG		UH		UI		UJ		UK	
UL		UM		UN		UO		UQ	
UR		US		UT		UU		UV	
UW		UX		UY		UZ		VA	
VB		VC		VD		VE		VF	
VG		VH		VI		VJ		VK	
VL		VM		VN		VO		VQ	
VR		VS		VT		VU		VV	
VW		VX		VY		VZ		WA	
WB		WC		WD		WE		WF	
WG		WH		WI		WJ		WK	
WL		WM		WN		WO		WQ	
WR		WS		WT		WU		WV	
WW		WX		WY		WZ		XA	
XB		XC		XD		XE		XF	
XG		XH		XI		XJ		XK	
XL		XM		XN		XO		XQ	
XR		XS		XT		XU		XV	
XW		XX		XY		XZ		YA	
YB		YC		YD		YE		YF	
YG		YH		YI		YJ		YK	
YL		YM		YN		YO		YQ	
YR		YS		YT		YU		YV	
YW		YX		YY		YZ		ZA	
ZB		ZC		ZD		ZE		ZF	
ZG		ZH		ZI		ZJ		ZK	
ZL		ZM		ZN		ZO		ZQ	
ZR		ZS		ZT		ZU		ZV	
ZW		ZX		ZY		ZZ			

Rohrzuschnitt

Rohr Stk.	Länge (MM)	DN (MM)	Bemerkung	Rohr Ende 1	Rohr Ende 2	Sachnummer
<1>	938	25				0004748
<2>	99	25	PLD BEND(1)			0004748
<3>	807	25				0004748
<4>	106	25	PLD BEND(1)			0004748
<5>	791	25				0004748
<6>	105	25	PLD BEND(1)			0004748
<7>	65	25				0004748
<8>	106	25	PLD BEND(1)			0004748
<9>	646	25				0004748
<10>	105	25	PLD BEND(1)			0004748
<11>	213	25				0004748

MATERIAL KONTR.	<i>PK</i>	
CECK OF MAT.	<i>PK</i>	
SCHWEISSEN		
WELDING		
MECHAN. FERTIGST.	<i>PK</i>	
MECHAN. COMPL.		
DRUCKPROBE		
PRESSURE TEST		
EHR-PROJ.-NO.: <b>C-13005</b>	 <b>ESSENER HOCHDRUCK- ROHRL EITTLINGSRAH MEN</b>	 <b>AGS LIQUIDE</b> <b>Air Liquide AGS GmbH</b>

90°

ESSENER HOCHDRUCK-  
ROHRLEITUNGSBAU

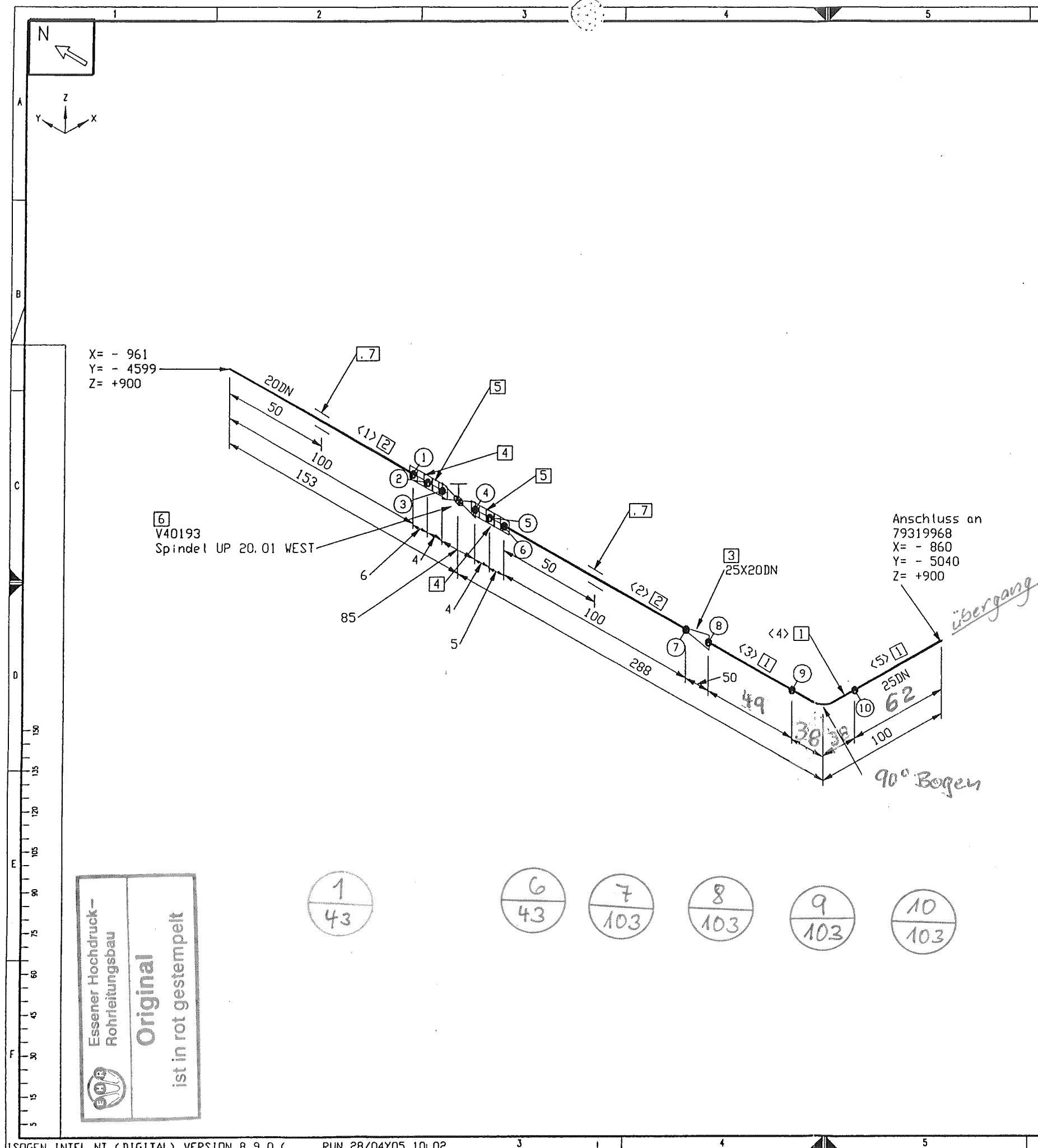
AS BUILT

Rohr DN (MM)	25
CL Länge (MM)	3982

E			Werkstoff : HANAU VA	Alle mit Soveraloff in Berührung kommenden Teile Öl- und fettfrei	
D			Werkstückkonten	Maßstab	Abg.
C			1-0.5	Allgemeintoleranzen	Nr.:
B			1 außen	DN 28005	Maße:
A			1 innen	DN 6570	Erst:
				DN 7168 mittel	Erst:
			ISO-	Datum : 25.04.05	
			Methode C	Name : Frickhöfer	
				Gepr.: Läßig	28/04/05
			Bezug / Projekt :		
			ASU Kosice	0 4 7 05	
			Benennung :	Ball-Nr. : 1 Boltzahl : 1	
			Air Liquide AGS GmbH Hanau	Sach-Nr. : 79319968	
			DL40102	Form-Nr. :	







1

6

7

8

Stückliste

Lfd  
Nr.

Benennung

DN  
(MM)

Sachnummer

Menge

Gewicht  
(kg)

Rohr

33,7 x 2,6

25

0004748

158 MM

0.4

2

ROHR 26,9 x 2 1.4541

20

0002080

200 MM

0.3

Fitting

3

RED. -STUCK-K- 33,7 x 2,0- 26,9 x 2,0

25X20

793.10344

1

0.2

4

Überwurfmutter PN40 M40x2

20

793.09931

2

0.4

5

Kugelbuchse PN40 26,9 gez. auf 79309937

20

793.09939

2

0.2

Ventil

6

MESSER-ABSPERRVENTIL DN 20 PN 45

20

793.10002

1

2.0

Halterung

7

Halterung gez. auf 79316107D

20

79316108

2

-

Summe Masse

3.5

Rohrzuschnitt

Rohr  
Stk.

Länge  
(MM)

DN  
(MM)

Bemerkung

Rohr  
Ende 1

Rohr  
Ende 2

Sachnummer

<1>

100

20

0002080

<2>

100

20

0002080

<3>

20

25

0004748

<4>

105

25

PLD BEND(1)

0004748

<5>

33

25

0004748

MATERIAL KONTR.

CECK OF MAT.

SCHWEISSEN

WELDING

MECHAN. FERTIGST.

MECHAN. COMPL.

DRUCKPROBE

PRESSURE TEST

EHR-PROJ.-NO.:

C-13005

ESSENER HOCHDRUCK-ROHRLEITUNGSBAU GMBH

AIR LIQUIDE

Rohrhalterungen und Rohrführungen

Ansicht von oben

0°

90°

180°

270°

ESSENER HOCHDRUCK-ROHRLEITUNGSBAU

AS BUILT

Rohr DN (MM)

25

20

CL Länge (MM)

208

304

E

D

C

B

A

X

Änd. Mitgl.

Datum

Bearb.

Werkstoff : HANAU VA

Werkstoffdicke  
±0.5  
außen  
innen  
+0.3

ISO-Methode E

Bezug / Projekt :  
ASU Kosice  
Benennung :  
DL40102

Datum : 25.04.05  
Name : Frickhöfer  
Gepr.: Löbzig  
28/04/05

Alle mit Sauerstoff in Berührung kommenden Teile α- und fettfrei

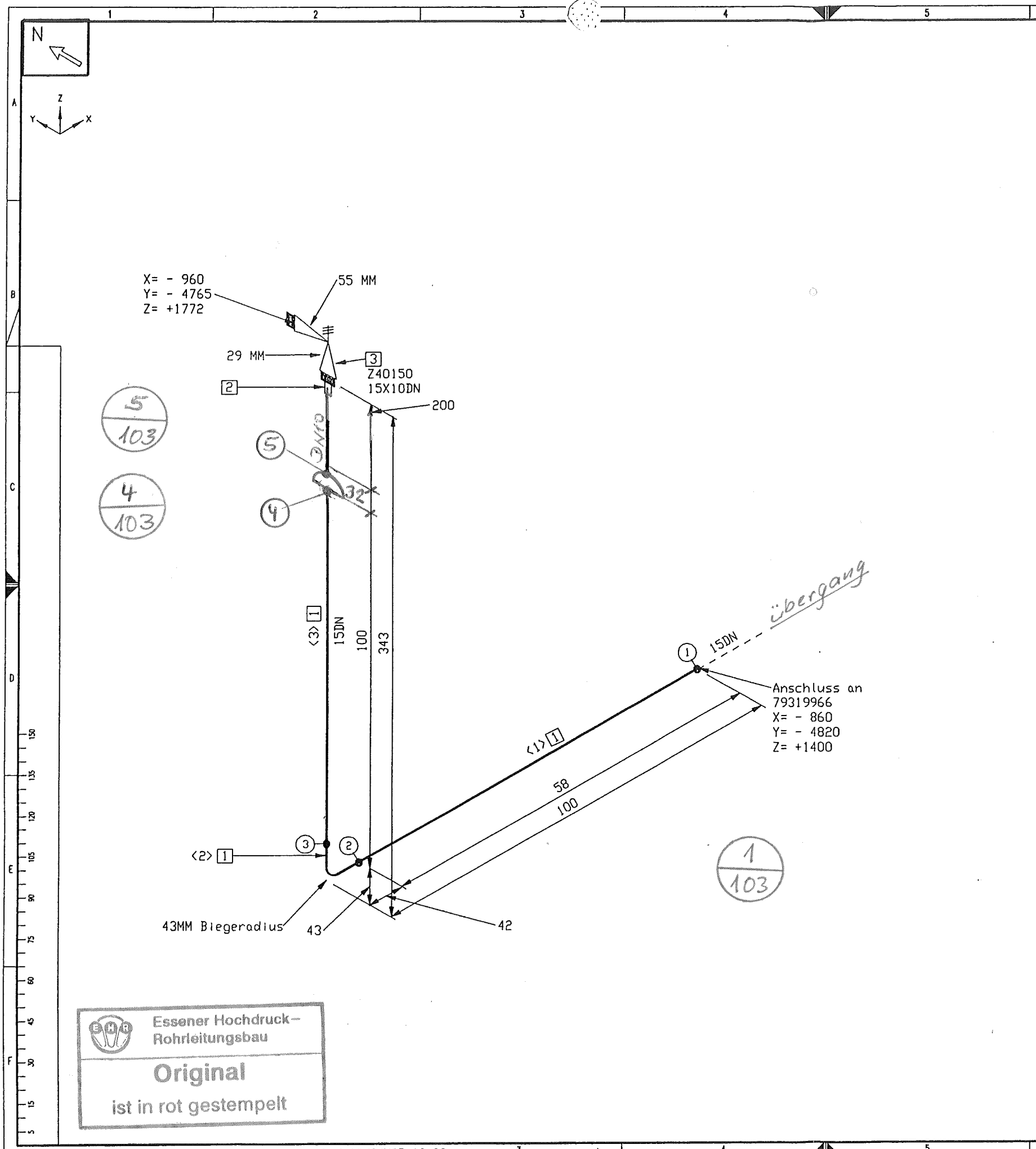
Ähnl. :  
Erst. :  
Erst. :

Masse  
kg

AIR LIQUIDE

Blatt-Nr. : 1  
Blattzahl : 1  
Sach-Nr. : 79319970  
Formel : C





1		6		7		8	
Stückliste							
Lfd. Nr.	Benennung	DN (MM)	Sachnummer	Menge	Gewicht (kg)		
1	ROHR 21,3 x 2,0	15	0002063	225 MM	0.3		
Fitting							
2	SV-ANSCHLUSS	15	793.11528	1	0.1		
Ventil							
3	MG 84 - 16,0 BAR	15X10	792.55329	1	0.5		
Summe Masse					0.9		

Rohrzuschnitt						
Rohr Stk.	Länge (MM)	DN (MM)	Bemerkung	Rohr Ende 1	Rohr Ende 2	Sachnummer
<1>	58	15	PLD BEND(1)			0002063
<2>	67	15				0002063
<3>	100	15				0002063

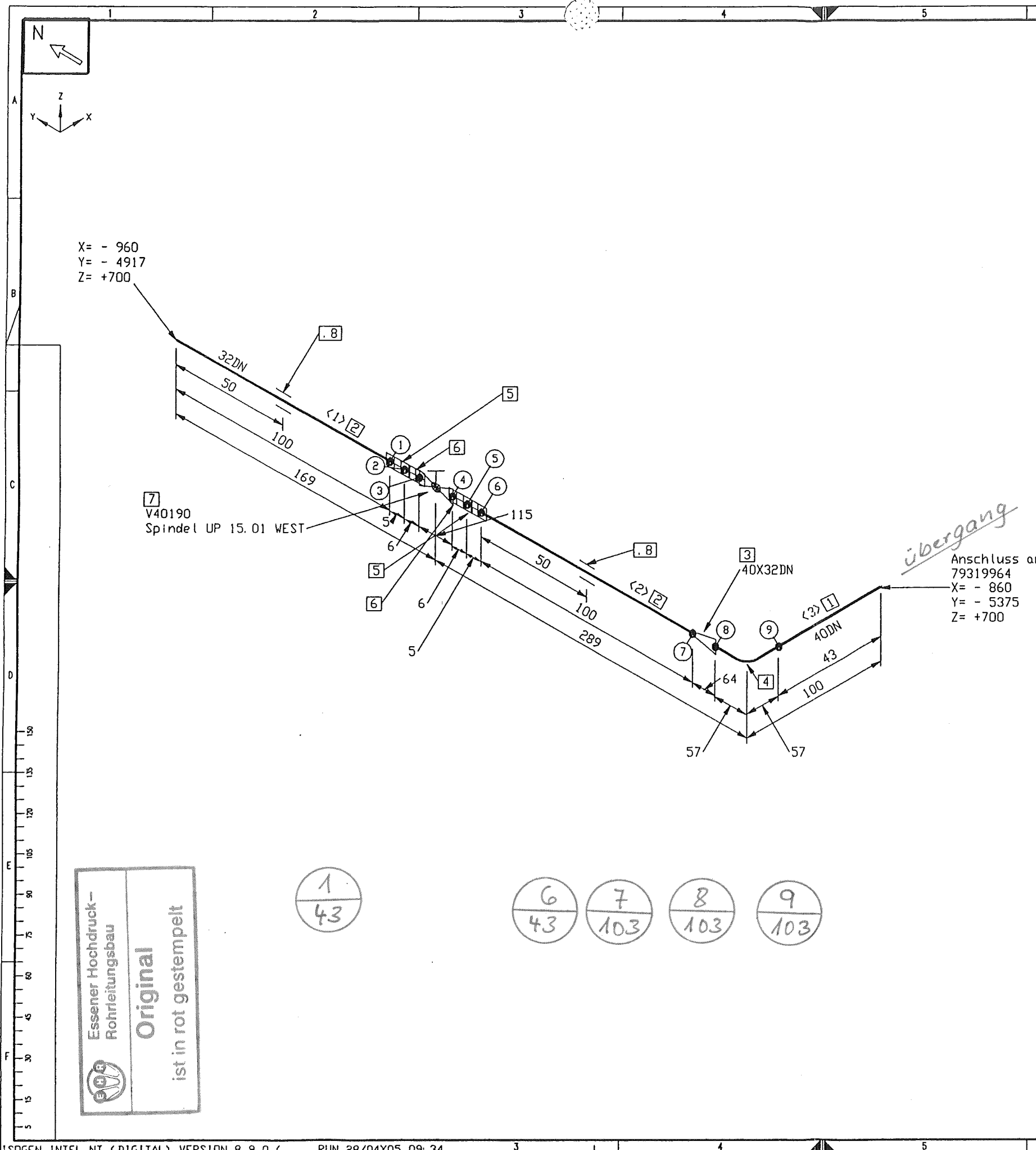
MATERIAL KONTR.		
CECK OF MAT.		
SCHWEISSEN		
WELDING		
MECHAN. FERTIGST.		
MECHAN. COMPL.		
DRUCKPROBE		
PRESSURE TEST		
EHR-PROJ.-NO.:	C-13005	
ESSENER HOCHDRUCK-ROHRLEITUNGSBAU GMBH		Air Liquide AGS GmbH

Rohrhalterungen und Rohrführungen

Ansicht von oben

Rohr DN (MM) 15 10  
CL Länge (MM) 454 55

E				Werkstoff: HANAU VA	Alle mit Sauerstoff in Berührung kommenden Teile Öl- und fettfrei		
D				Werkstoffkanten	Moßstab	Allgemeintoleranzen	
C				±0.5		DN 28005	
B				±0.3		DN 8570	
A				±0.1		DN 7168 mittel	
X	Änd. Mitglg.	Datum	Bearb.	ISO-Methode E	Datum: 25.04.05	Ähnl.:	
Diese Zeichnung ist urheberrechtlich geschützt. Sie darf ohne unsere ausdrückliche Zustimmung weder vervielfältigt noch in irgendeiner Weise verwendet oder Dritten mitgeteilt bzw. weitergegeben werden. Air Liquide AGS GmbH Hanau				Name: Frickhöfer Gepr.: Löbzig	28/04/05	Ernd.:	
						AIR LIQUIDE	
						Blatt-Nr.: 1	Blattzahl: 1
Bezug / Projekt: ASU Kosice 0 4. 7. 05					Sach-Nr.: 79319971		
Benennung: DL40101					Format: C		

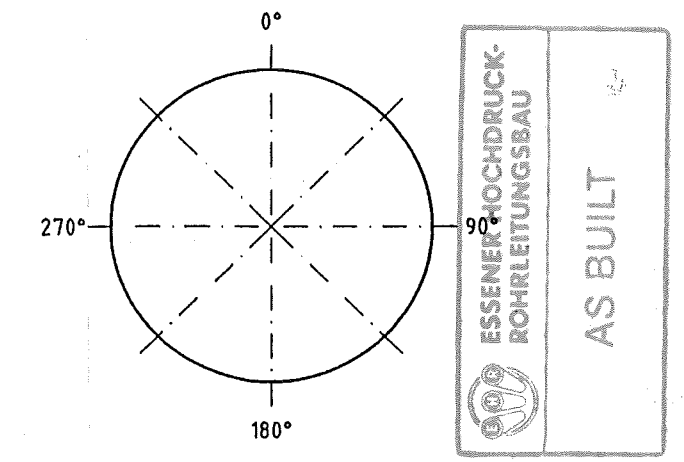


Stückliste					
Lfd. Nr.	Benennung	DN (MM)	Sachnummer	Menge	Gewicht (kg)
1	ROHR 48,3 x 2,6	40	0028006	43 MM	0.2
2	ROHR 42,4 x 2,9	32	770. 38829	200 MM	0.6
Fitting					
3	RED.-STÜCK-K- 48,3 x 2,6- 42,4 x 2,6	40X32	770. 38179	1	0.3
4	BÖGEN R=1.5 48,3 x 2,6	40	0375943	1	0.3
5	Überwurfmutter PN40 M55X2	32	793. 09930	2	0.7
6	Kugelhchse PN40 42,4	32	793. 09937	2	0.3
Ventil					
7	MESSER-ABSPERRVENTIL DN 32 PN 45	32	793. 10003	1	4.6
Halterung					
8	Halterung gez. auf 79316107D	32	79316109	2	-
Summe Masse					7.0

Rohrzuschnitt						
Rohr Stk.	Länge (MM)	DN (MM)	Bemerkung	Rohr Ende 1	Rohr Ende 2	Sachnummer
<1>	100	32				770. 38829
<2>	100	32				770. 38829
<3>	43	40				0028006

MATERIAL KONTR.		
CHECK OF MAT.		
SCHWEISSEN		
WELDING		
MECHAN. FERTIGST.		
MECHAN. COMPL.		
DRUCKPROBE		
PRESSURE TEST		
EHR-PROJ.-NO.:	C-13005	
	ESSENER HOCHDRUCK- ROHRLEITUNGSBAU GMBH	Air Liquide AGS GmbH

Rohrhalterungen und Rohrführungen  
Ansicht von oben



Rohr DN (MM) 40 32  
CL Länge (MM) 221 337

E		Werkstoff: HANAU VA		Alle mit Sauerstoff in Berührung kommenden Teile Öl- und fettfrei	
D		Werkstückarten		Messe kg	
C		L=0.5		Name: Frickhöfer	
B		L=0.5		Gepr.: Lötblei	
A		L=0.5		28/04/05	
X		ISO-Methode E		AIR LIQUIDE	
And. Mitgl.		Datum		Blatt-Nr.: 1	
Boarb.		Bezug / Projekt:		Blattzahl: 1	
Diese Zeichnung ist urheberrechtlich geschützt. Sie darf ohne unsere ausdrückliche Zustimmung weder vervielfältigt noch in irgendeiner Weise weitergegeben werden.		ASU Kosice		Sach-Nr.: 79319972	
Air Liquide AGS GmbH Hanau		DL40013		Format C	

MATERIAL KONTR.		
CECK OF MAT.		
SCHWEISSEN		
WELDING		
MECHAN. FERTIGST.		
MECHAN. COMPL.		
DRUCKPROBE		
PRESSURE TEST		
EHR-PROJ.-NO.	C-13005	
	ESSENER HOCHDRUCK- ROHRLEITUNGSBAU GMBH	Air Liquide AGS GmbH

# Stückliste

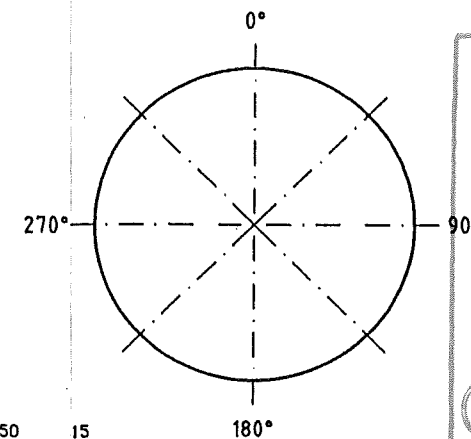
Lfd Nr.	Benennung	DN (MM)	Sachnummer	Menge	Gewicht (kg)
1	ROHR 88,9 x 2,3	80	770.38975	751 MM	2.6
2	ROHR 88,9 x 5,5 ALMG4,5MN W27	80	77038147	1424 MM	5.6
3	ROHR 21,3 x 2,0	15	0002063	3855 MM	3.7
<b>Fitting</b>					
4	RED.-STUCK-K- 88,9 x 2,9- 60,3 x 2,9	80X50	0291546	2	1.4
5	MESS-STUTZEN	80X15	793.11556	1	0.1
6	BOGEN R=1.5 88,9 x 3,2 Stutzen auf 15	80	0375007	2	2.5
7	TRANSITIONJOINT DN 80/PN40	80	770.38168	1	1.5
<b>Ventil</b>					
8	Durchgang-Kälteventil DN 80/PN40 VA	80	770.38963	1	89.5
9	Eck-Ventil VA DN 50 / PN 40 (Antrieb)	50	770.39723	1	58.0
<b>Halterung</b>					
10	Bordscheibe gez. auf 79312379	15	79314042	1	-
Summe Masse					164.9

# Rohrzuschnitt

Rohr Stk.	Länge (MM)	DN (MM)	Bemerkung	Rohr Ende 1	Rohr Ende 2	Sachnummer
<1>	445	80				770.38975
<2>	100	80				770.38975
<3>	51	15				0002063
<4>	192	15				0002063
<5>	59	15	PLD BEND(1)			0002063
<6>	459	15				0002063
<7>	66	15	PLD BEND(1)			0002063
<8>	976	15				0002063
<9>	67	15	PLD BEND(1)			0002063
<10>	1400	15				0002063
<11>	66	15	PLD BEND(1)			0002063
<12>	320	15				0002063
<13>	67	15	PLD BEND(1)			0002063
<14>	132	15				0002063
<15>	134	80				770.38975
<16>	72	80				770.38975
<17>	1424	80				77038147

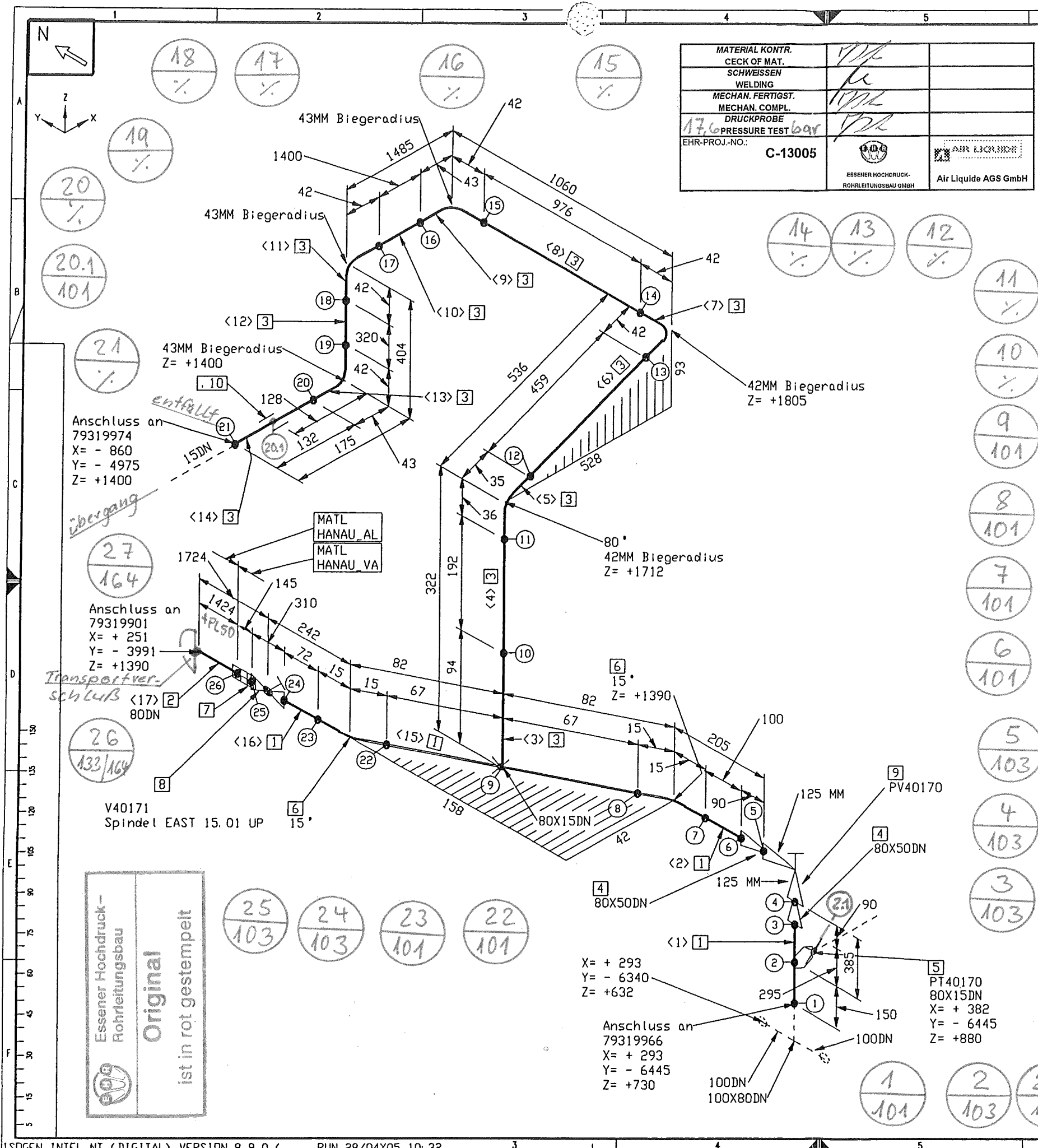
# Rohrhalterungen und Rohrführungen

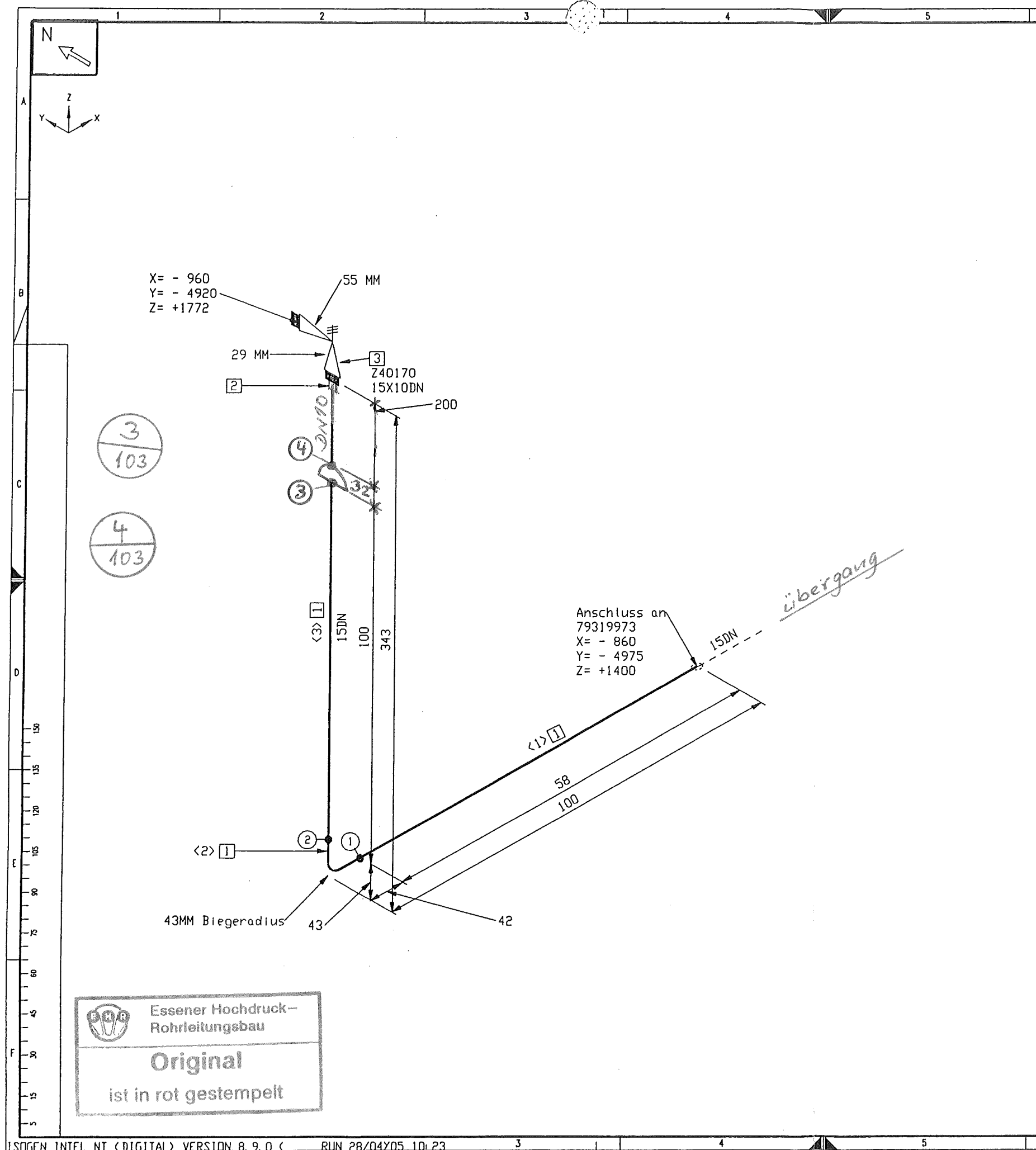
Ansicht von oben



Rohr DN (MM)	100	80	50	15
CL Länge (MM)	105	2968	250	3943

Werkstoff: HANAU_AL		Alle mit Sauerstoff in Berührung kommenden Teile Öl- und fettfrei	
Werkstückkontrollen: 1-0.3	Maßstab: 1:0.3	Allgemeindimensionen: DN 28005, DN 8570, DN 7168 mittel	Art: 1
ISO-Methode E	Datum: 25.04.05	Name: Frickhöfer	Erst: 1
Gepr.: Lötig	28/04/05	AIR LIQUIDE	
Bezug / Projekt: 04.7.05		Blatt-Nr.: 1	Blattzahl: 1
Benennung: ASU Kosice		Sach-Nr.: 79319973	Formot: C
Air Liquide AGS GmbH Hanau		DL40103	





### Stückliste

Lfd. Nr.	Benennung	DN (MM)	Sachnummer	Menge	Gewicht (kg)
1	ROHR 21,3 x 2,0 <i>ROHR 12 x 1,5</i> Fitting	15 <i>10</i>	0002063 <i>0004334</i>	225 MM <i>500 MM</i>	0.3
2	SV-ANSCHLUSS	15	793.11528	1	0.1
3	MG 84 - 16,0 BAR	15X10	792.55329	1	0.5
Summe Masse					0.9

### Rohrzuschnitt

Rohr Stk.	Länge (MM)	DN (MM)	Bemerkung	Rohr Ende 1	Rohr Ende 2	Sachnummer
<1>	58	15	PLD BEND(1)			0002063
<2>	67	15				0002063
<3>	100	15				0002063

MATERIAL KONTR.		
CECK OF MAT.		
SCHWEISSEN		
WELDING		
MECHAN. FERTIGST.		
MECHAN. COMPL.		
DRUCKPROBE		
PRESSURE TEST		
EHR-PROJ.-NO.:	C-13005	

ESSENER HOCHDRUCK-ROHRLEITUNGSBAU GMBH

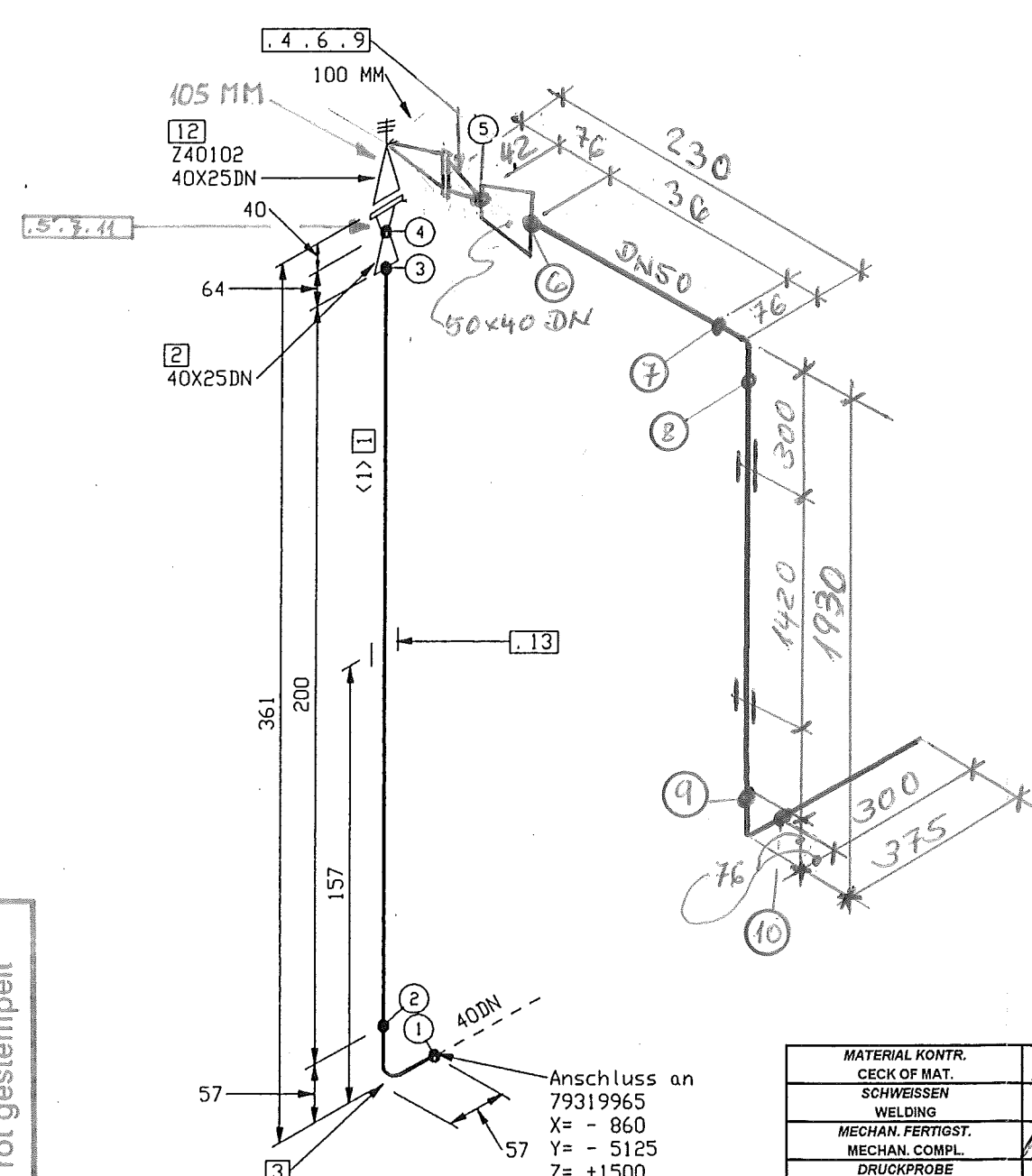
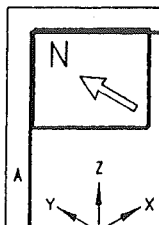
Air Liquide AGS GmbH

### Rohrhalterungen und Rohrführungen

Ansicht von oben

Rohr DN (MM)	15	10
CL Länge (MM)	454	55

Werkstoff:	HANAU VA	Alle mit Sauerstoff in Berührung kommenden Teile O <sub>2</sub> - und fettfrei	
Werkstoffkanten	1-0.5 innen	Maßstab	Allgemeintoleranzen DN 28005 DN 8570 DN 7168 mittel
ISO-Methode E		Datum:	25.04.05
		Name:	Frickhöfer
		Gepr.:Löblich	28/04/05
Bezug / Projekt:		ASU Kosice 0 4 7 05	
Benennung:		DL40103	
Air Liquide AGS GmbH Hanau		Blatt-Nr.:	1
		Blattzahl:	1
		Sach-Nr.:	79319974
		Formel:	C



Essener Hochdruck-  
Rohrleitungsbau  
**Original**  
ist in rot gestempelt

MATERIAL KONTR.	
CECK OF MAT.	
SCHWEISSEN	
WELDING	
MECHAN. FERTIGST.	
MECHAN. COMPL.	
DRUCKPROBE	
PRESSURE TEST	
EHR-PROJ.-NO.:	C-13005
	ESSENER HOCHDRUCK- ROHRLEITUNGSBAU GMBH
	Air Liquide AGS GmbH

- 10  
103
- 9  
103
- 8  
103
- 7  
103
- 6  
103
- 5  
103
- 4  
101
- 3  
101
- 2  
101
- 1  
103

Stückliste

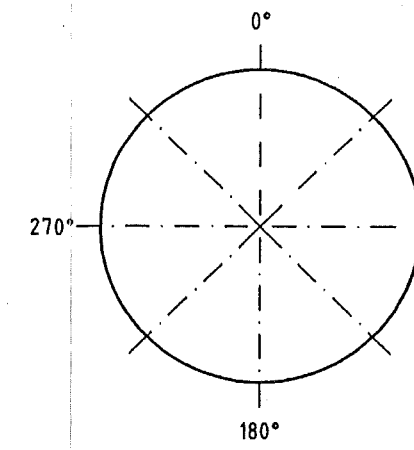
Lfd Nr.	Benennung	DN (MM)	Sachnummer	Menge	Gewicht (kg)
1	ROHR 48,3 x 2,6 ROHR 60,3 x 2,9 Fitting	40 50	0028006	400 MM 2100MM	1.2
2	RED.-STÜCK DIN 2616 - 2 - K - 48,3 x 2,6 / 33,7 x 2,6	40X25	770.39140	1	0.2
3	BOGEN R=1.5 48,3 x 2,6	40	0375943	1	0.3
Flansch					
4	V-FLANSCH C40/48,3 DIN 2633 1.4541	40	77038606	1	1.9
5	V-FLANSCH C25/33,7 DIN 2635 1.4541	25	770.38315	1	1.3
Dichtung					
6	DICHTUNG DN 40 PN16 DIN 2690 Graph. Lamin	40	0320036	1	-
7	DICHTUNG DN 25 PN40 DIN 2690 Graph. Lamin	25	77038310	1	0.1
Schraube / Mutter					
8	SECHSKANTMUTTER ISO 4032 M16 A4-70	16	0281227	4	0.2
9	SKT.-SCHRAUBE ISO 4014 M16x50 A2-70	16	77038542	4	0.7
10	SECHSKANTMUTTER ISO 4032 M12 A4-70	12	77038193	4	0.1
11	SKT.-SCHRAUBE ISO 4014 M12x50 A2-70	12	221210	4	0.2
Ventil					
12	SICHERHEITSVENTIL DN 25/40 6bar	40X25	77039917	1	9.0
Halterung					
13	Halterung gez. auf 79315942	40	SUPUB-40mm	1	-
Summe Masse					15.2

Rohrzuschnitt

Rohr Stk.	Länge (MM)	DN (MM)	Bemerkung	Rohr Ende 1	Rohr Ende 2	Sachnummer
<1>	200	40				0028006
<2>	200	40				0028006

Rohrhalterungen und Rohrführungen

Ansicht von oben



Rohr DN (MM) 40 25  
CL Länge (MM) 722 147

E	Werkstoff: HANAU VA	Alle mit Sauerstoff in Berührung kommenden Teile öl- und fettfrei
D	Werkstoffknoten	Abm.: Masse kg
C	1:0.5	Abm.: Masse kg
B	1:0.3	Abm.: Masse kg
A	1:0.1	Abm.: Masse kg
X	And. Maßg. Datum Bearb.	ISO-Methode E
Diese Zeichnung ist urheberrechtlich geschützt. Sie darf ohne unsere ausdrückliche Zustimmung weder vervielfältigt noch in irgendeiner Weise weitergegeben werden.		Datum: 25.04.05 Name: Frickhöfer Gepr.: Löblich 28/04/05
Bezug / Projekt: ASU Kosice 04.7.05		Blatt-Nr.: 1 Blattzahl: 1
Benennung: Air Liquide AGS GmbH Hanau		Sach-Nr.: 79320054
QL40001		Formel: C